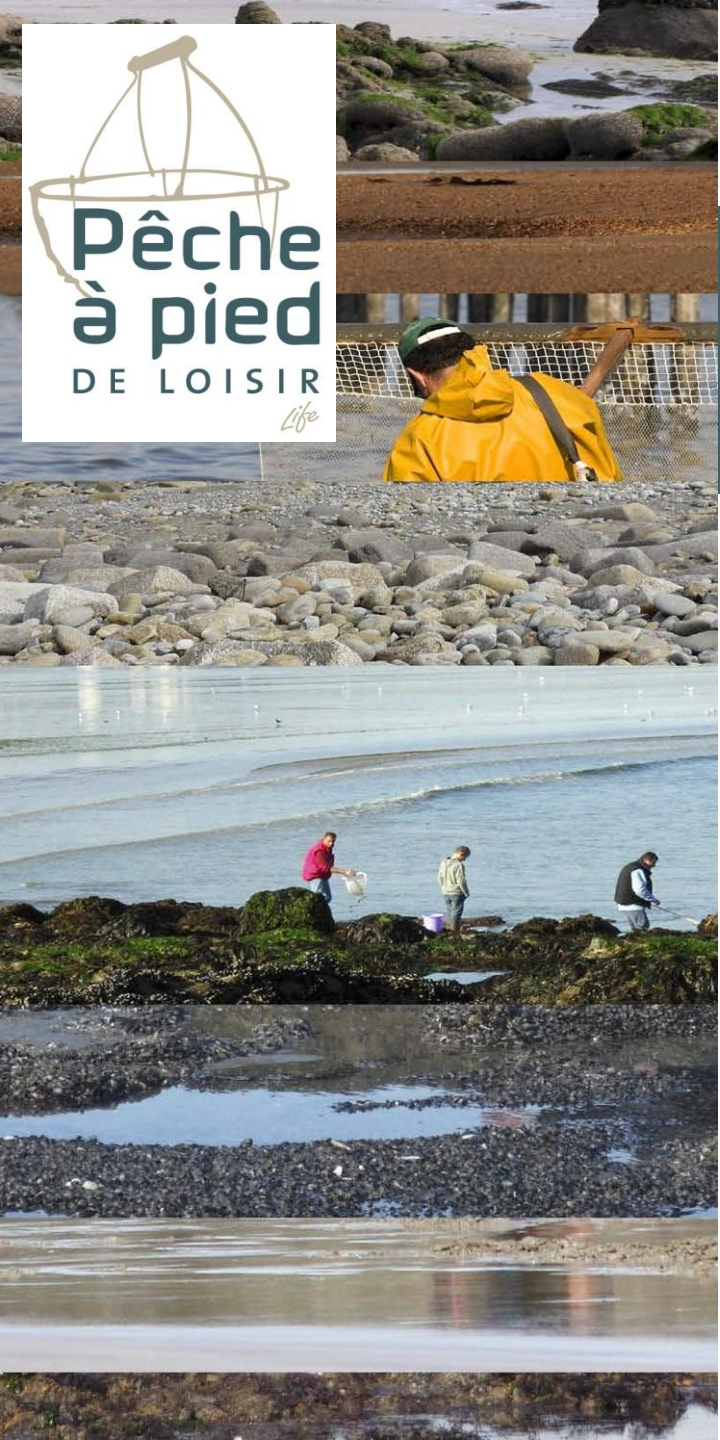


**Expérimentation pour
une gestion durable
et concertée de la
pêche à pied
récréative :**

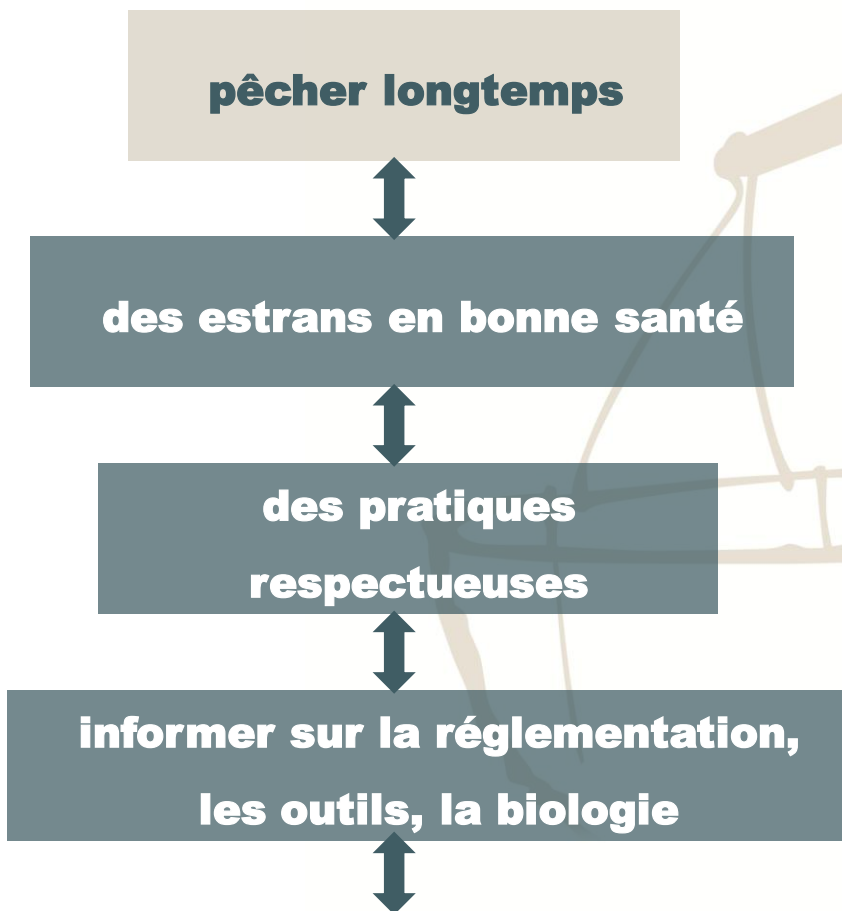
Le Life

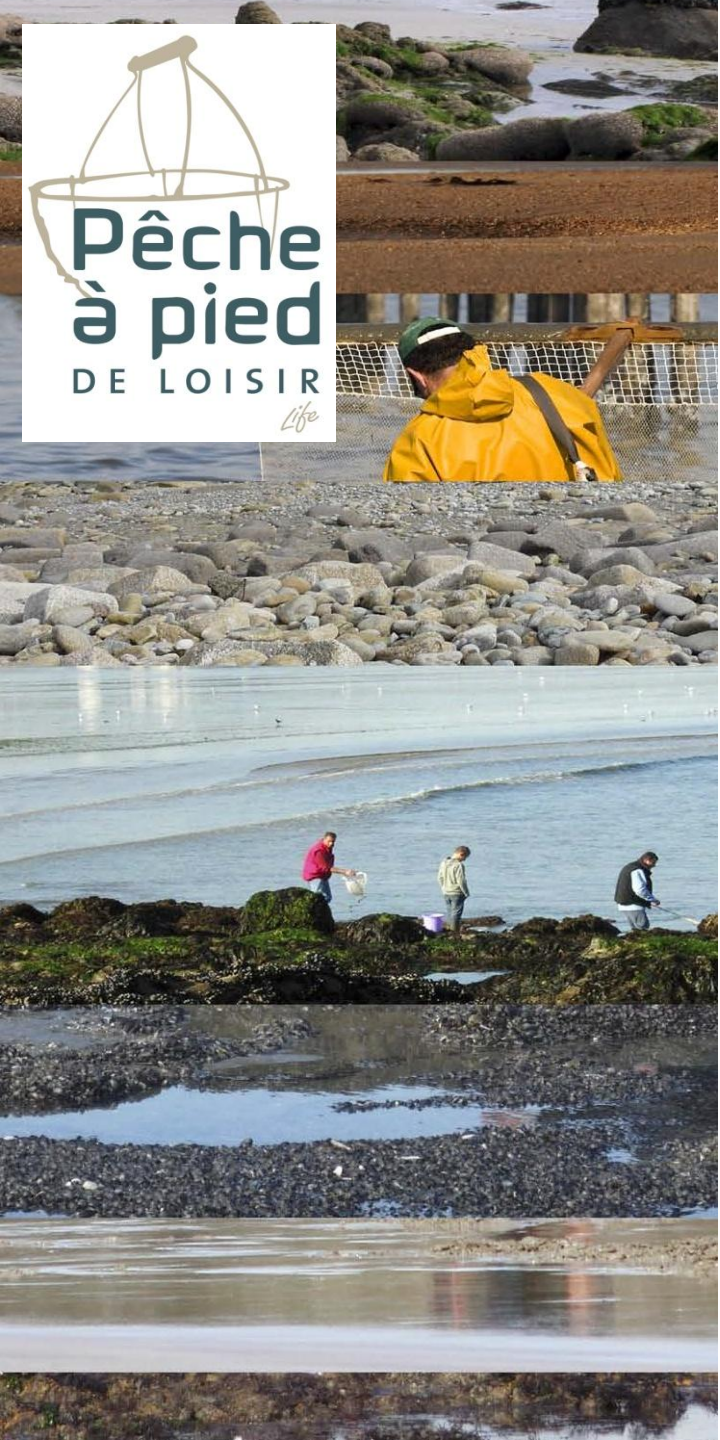




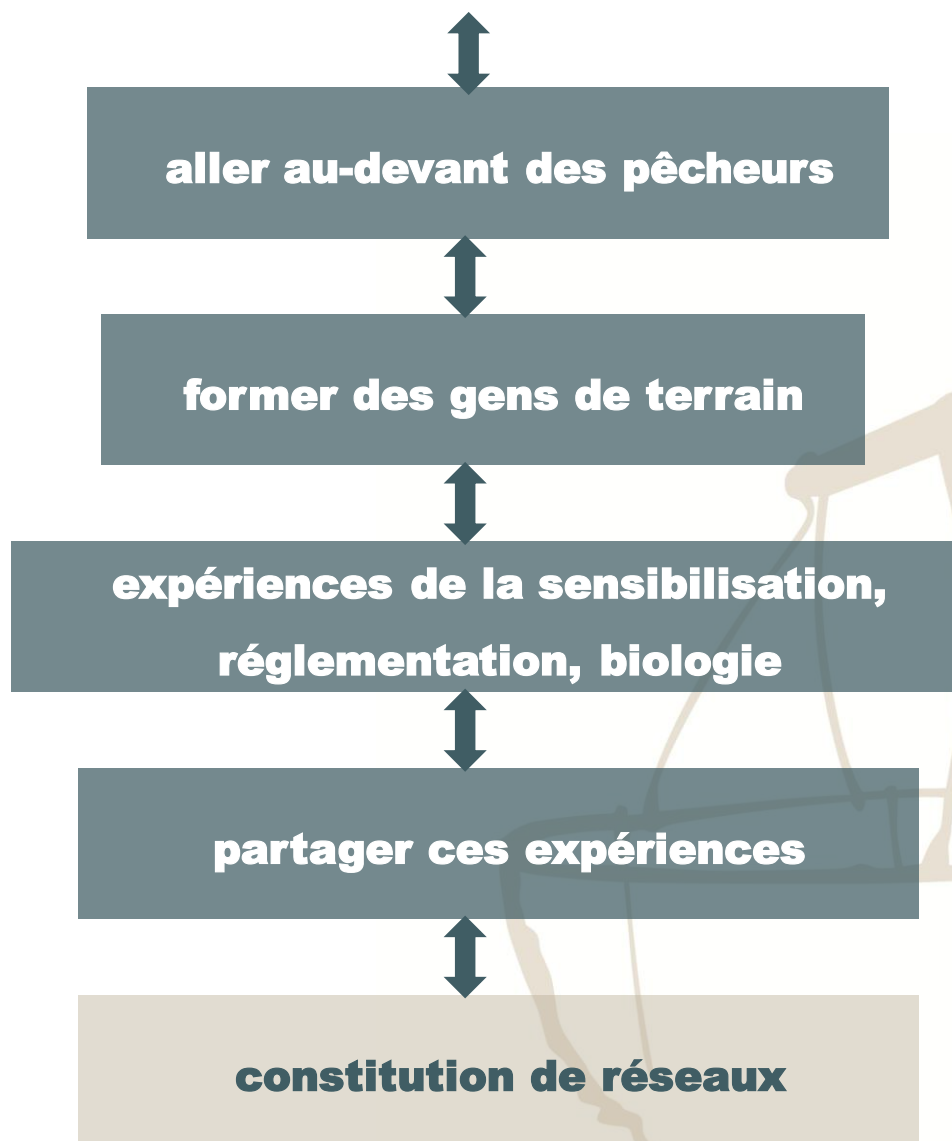
Constats

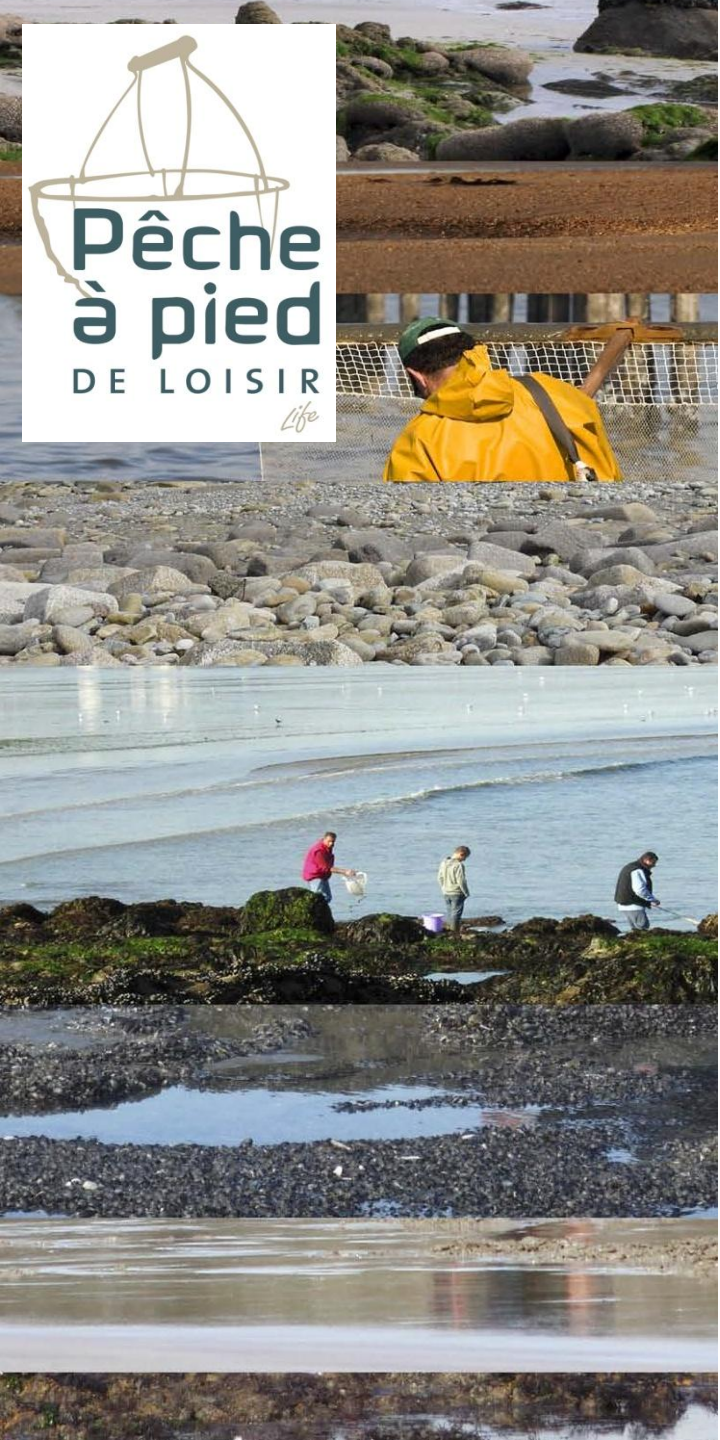
**La pêche à pied en France :
Une activité ancestrale en pleine évolution
1,8 millions de pratiquants**





Constats





Constats

pêcher longtemps



constitution de réseaux

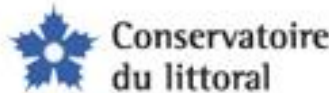
GOUVERNANCE

**Projet Life
environnement gouvernance**



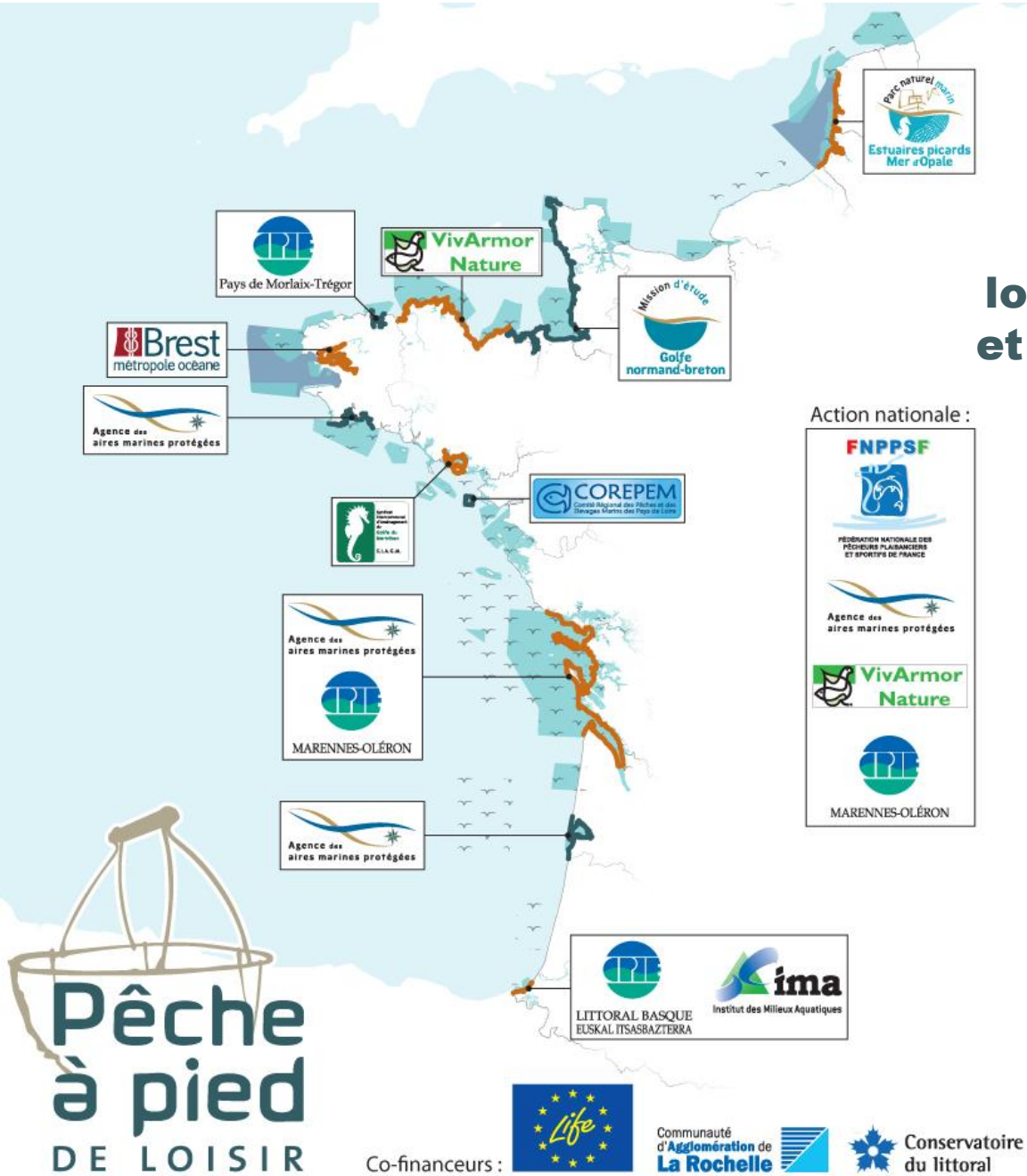
Projet Life
Pêche à pied de loisir

Partenariat multiple



Coord. Agence des aires marines protégées
9 bénéficiaires associés, 3 financeurs
11 sites pilotes, x sites collaborateurs
01-07-2013 au 30-09-2017

LIFE Pêche à pied de loisir : territoires pilotes et bénéficiaires associés

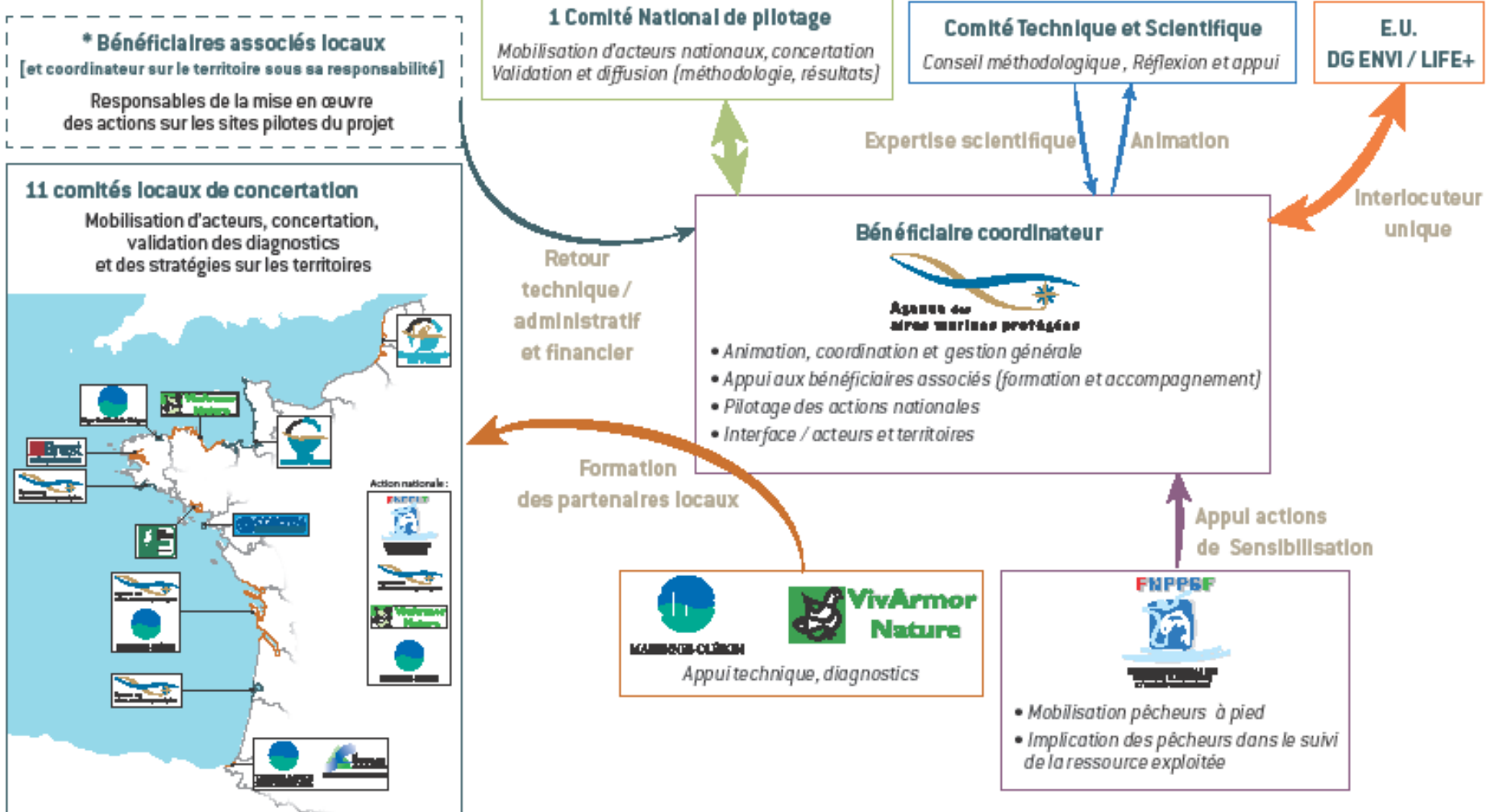


Action nationale :

FNPPSF
 FÉDÉRATION NATIONALE DES PÊCHEURS PLAISANCE ET SPORTIFS DE FRANCE
 Agence des aires marines protégées
VivArmor Nature
 IRE
 MARENNES-OLÉRON

Pêche à pied
DE LOISIR

Co-financeurs :



Objectifs fondamentaux

Créer

**Structures de gouvernance
locale et nationale**

Comprendre

**Interactions pêche à pied /
estran**

Faire évoluer

Pratiques

Contribuer

**Plans de gestion des aires
marines protégées**

Objectifs complémentaires

Adapter

Réglementation

Maintenir

Sensibilisation

**Encourager /
soutenir**

**Sensibilisation sur d'autres
territoires**



Actions

Créer

Structures de gouvernance
locale et nationale

Comité de pilotage national

Comités locaux de concertation

Comité scientifique et technique

**Groupe de travail sensibilisation et
communication**

Actions

Comprendre

Interactions pêche
à pied / estran

qualité écologique des
habitats

champs de blocs

herbiers

moulières, hermelles, ...

diagnostics
et suivis

évaluation population

coques

palourdes

vers, crevettes, ...

de la pression de pêche

comptages

enquêtes

étude des paniers

Actions

Faire évoluer

Pratiques

**plan de
communication**

panneaux

affiches/kakémonos

site internet/facebook/twitter

médias

lettre d'information

colloques thématiques

rapport de vulgarisation

réseau européen



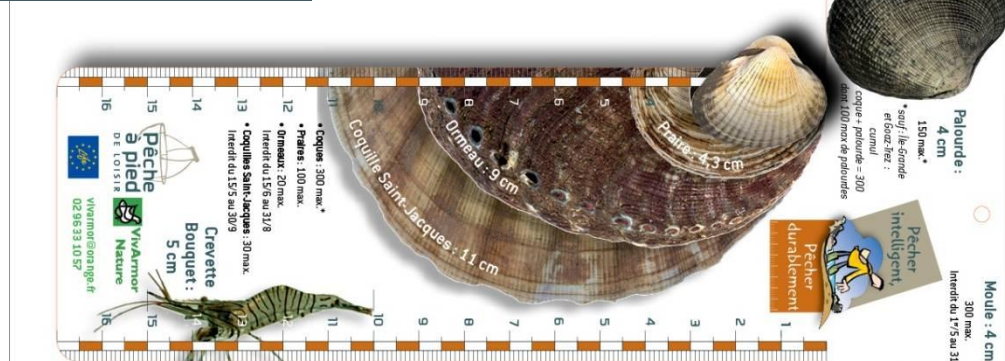
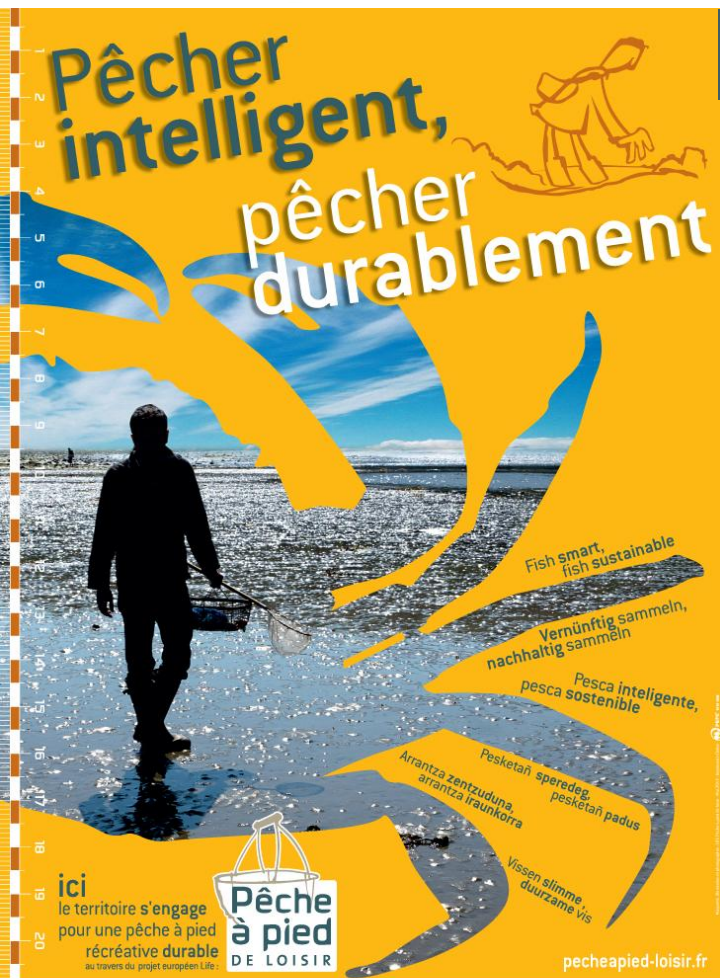
Actions

Faire évoluer

Pratiques

actions de terrain : création des outils de sensibilisation

affiche



outils de mesure

Pêche à pied DE LOISIR

Life

Actions

Faire évoluer

Pratiques

actions de terrain : création des outils de sensibilisation

Où s'informer ?

- Caecum ta, tere que pota, co es etrum tem etremusper ia nicapere territus consceptotam.
- Dam ta te eorati entebdium tas Catus, Ti Ouit, nertuis sulvii nteroptem liis borvo, in Itam nosteres Ad consi pula actam terfici emquius.
- C Dit, enicône ssolium ferumur intilla suleger ensulocri peri, quis intam dit, nos fec manrox imaio, quos potassdam non-tenoic, mihiliu ssidi conduct ariverfuitu cota verficace.
- Querfec mortanu murum libuniu caet re, firmilur pulostiam ex me pes publius videmum se nicae.

Un loisir libre

Quelques conseils de sécurité

- Optaques dolorestem repudi odi temquat ibuscipitate sum eosam aut id quant pre voluptat ut ut adit, que plab ipissundae dolor sit hic te cum asperpe verum is doloribus et sum Orenimosanis quas debist officimiu aut vel ipsunquif officid utation nimil.
- Mint velenime ni offic test, conserum hillis magnenditiam qui ut quibus exernam, si as valorpos sus assiat emperib usdanim aut labo. Tur?

Pêche à pied DE LOISIR

Un projet européen pour une pêche à pied récréative durable

Un loisir libre

Quelques conseils de sécurité

- Caecum ta, tere que pota, co es etrum tem etremusper ia nicapere territus consceptotam.
- Dam ta te eorati entebdium tas Catus, Ti Ouit, nertuis sulvii nteroptem liis borvo, in Itam nosteres Ad consi pula actam terfici emquius.
- C Dit, enicône ssolium ferumur intilla suleger ensulocri peri, quis intam dit, nos fec manrox imaio, quos potassdam non-tenoic, mihiliu ssidi conduct ariverfuitu cota verficace.
- Querfec mortanu murum libuniu caet re, firmilur pulostiam ex me pes publius videmum se nicae.

Pêche à pied DE LOISIR

Ensemble préservons l'estran

Pêche à pied DE LOISIR

CONSEILS PRATIQUES

CONSEILS PRATIQUES

dépliant

Pêcher intelligent, Pêcher durablement

- Intam dit, nos fec manrox imaio, quos potassdam non-tenoic, mihiliu ssidi conduct ariverfuitu cota verficace.
- Querfec mortanu murum libuniu caet re, firmilur pulostiam ex me pes publius videmum se nicae.
- Optaques dolorestem repudi odi temquat ibuscipitate sum eosam aut id quant pre voluptat ut ut adit, que plab ipissundae dolor sit hic te cum asperpe verum is doloribus et sum Orenimosanis quas debist officimiu aut vel ipsunquif officid utation nimil.
- Mint velenime ni offic test, conserum hillis magnenditiam qui ut quibus exernam, si as valorpos sus assiat emperib usdanim aut labo. Tur?

Informations valables dans les côtes d'armor

Respectueuse de l'environnement :

- respectez les tailles, les quotas et périodes de pêche
- faites le tri de votre pêche sur le lieu de prélèvement
- ne pêchez pas dans les herbiers de zostères
- laissez les femelles de crustacés portant des œufs
- soulevez les pierres, ne les retournez pas
- utilisez des outils autorisés non destructeurs

Règlement CE du 30/03/1998
Arrêté ministériel du 22/02/2013

Coque : 3 cm 300 max.*	Palourde : 4 cm 150 max.*	Moule : 4 cm 300 max.	Praire : 4,3 cm 100 max.	Bouquet : 5 cm	Étrille : 6,5 cm
Ormeau : 9 cm 20 max.	Coquille Saint-Jacques : 11 cm 30 max.	Tourteau : 14 cm	Raignée : 12 cm	Homard : 8,7 cm	
Couteau : 10 cm	Pétoncle : 4 cm				

* sauf le Grande et Grosse Brès
cumul coque + palourde = 300 dont 100 max de palourdes

■ = pêche interdite

actions de terrain :
Formation des gestionnaires

- **A la sensibilisation des PAPL**
- **Au suivi de la qualité écologique des habitats**
- **Au suivi de la pression de pêche**



actions de terrain :
Formation des relais locaux (OT, CN, CP...)

- **Sensibilisation à la qualité écologique des habitats**
- **Aux pratiques de pêche respectueuses des estrans**



Création

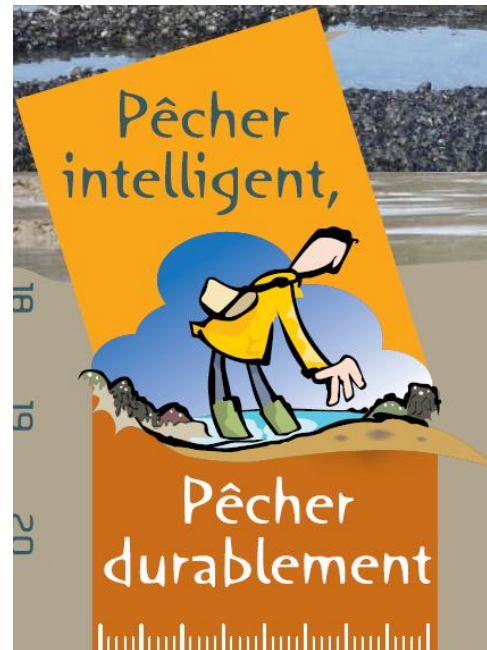
- De diagnostics locaux et de synthèses nationales
- De guides méthodologiques
- De colloques thématiques (un par an pendant 3 ans)...

Prochain colloque du 14 au 16 octobre 2014
dans le Pays basque





Merci de votre attention



gaelle.amice@aires-marines.fr

Le lien vers le cahier méthodologique « Étude et diagnostic de l'activité de pêche récréative »
<http://www.aires-marines.fr/Documentation/Etude-et-diagnostic-peche-a-pied-recreative>

Une page de présentation sur le site de l'Agence des aires marines protégées
<http://www.aires-marines.fr/Partager/Relations-europeennes/LIFE-Peche-a-pied-de-loisir>

La page Facebook
<https://www.facebook.com/pages/Life-P%C3%A0che-%C3%A0-pied-de-loisir/731283836905091>